



Arsea

Protection de l'enfance

Handicap

Développement social

LIVRET D'ACCUEIL

**Service d'Éducation Spéciale
et de Soins À Domicile**

Pour les enfants du SESSAD



**Une place pour chacun
Un projet pour tous**



Jun 2017



Ce livret d'accueil appartient à

Éducateur ou éducatrice référent

Thérapeute

.....

.....

.....





Présentation du SESSAD

SESSAD veut dire "Service d'Éducation Spéciale et de Soins À Domicile".

Tu vas rencontrer plusieurs personnes qui vont t'accompagner et t'aider dans ta vie de tous les jours ou pour tes loisirs.

Avec elles, tu pourras mieux connaître tes talents et les développer. Tu pourras aussi apprendre à dépasser tes difficultés, celles que tu rencontres à l'école mais aussi celles que tu peux rencontrer à la maison ou avec tes copains.

**Bonjour et
Bienvenue !**



Une équipe pour t'accueillir : qui sommes-nous ?



Charles LUTTRINGER



Annie WEISSLOCKER

Le Directeur et le la Chef de Service : la Chef de Service, sous l'autorité du Directeur, organise le travail de l'équipe et prévoit les moments où tu vas rencontrer les différentes personnes du SESSAD.



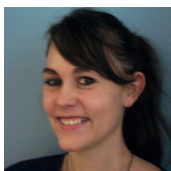
Bénédicte DIDIER

L'Éducatrice : c'est la personne que tu vois le plus souvent. Avec elle, tu travailles, tu fais différentes activités (peinture, jeux, écriture, exercices). Elle t'aide à faire des progrès à l'école et dans ta vie de tous les jours.



Evelyne DIGNIEL

La Secrétaire : elle assure l'accueil et réceptionne les messages téléphoniques. Elle s'occupe des tâches administratives.



Noémie PARENT

L'Orthophoniste : elle travaille avec toi le langage. Avec elle, tu apprends des mots nouveaux, elle t'aide à bien articuler et à faire de belles phrases pour parler avec ta famille et tes copains. Elle t'aide aussi à progresser en lecture et en écriture.



Le Médecin : elle établit ton bilan médical et prend contact avec les autres médecins que tu vois pour ta santé, en dehors du SESSAD.



Anne SCHULZ

La Psychologue : elle réalise un bilan afin de faire le point avec toi sur ce que tu sais faire et ce qui est encore difficile. Pour mieux te soutenir dans ton évolution elle peut te proposer un accompagnement. Elle peut aussi apporter un soutien à tes parents et/ou à tes frères et sœurs.



Claire SCHMITT



Le Médecin Psychiatre : c'est le docteur qui s'occupe de ton bien-être et celui de ta famille en parlant avec toi de ce qui est difficile.



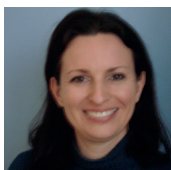
Sylvain LEMOINE

La Psychomotricienne : elle te propose des jeux et exercices pour mieux connaître ton corps et être plus à l'aise dans tes mouvements. Par exemple c'est avec elle que tu peux courir, te balancer en équilibre, jouer au ballon ...



Marceline RICHERDT

Encore quelques personnes de l'équipe !



Élodie MASCHA
Éducatrice



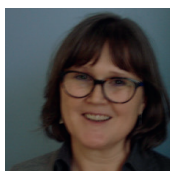
Alain KRITCHMAR
Éducateur



Anne HAUSER
Éducatrice



Claire ROUFF
Éducatrice



Élisabeth BAPST
Aide Médico Psychologique



Marthe HOËL
Éducatrice



Toi aussi tu fais partie de l'équipe !

Dessine ce que tu aimes, ce qui te caractérise.

Tu peux te dessiner ou coller ta photo.

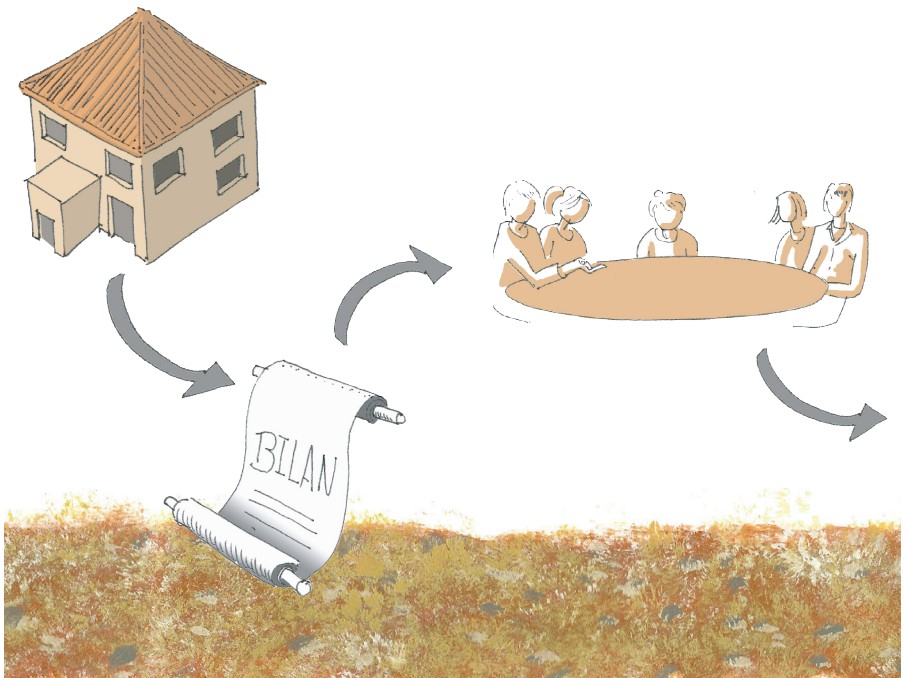


De l'accueil au Projet

Les premières rencontres ont lieu au service et chez toi à la maison. Lors de ces premières séances, nous prenons le temps de faire connaissance avec toi et ta famille.

Tu vas voir plusieurs personnes du SESSAD qui vont faire avec toi un bilan : ce que tu sais bien faire et ce qui est encore un peu compliqué pour toi.

Après ce bilan, l'équipe te rencontre avec tes parents. Ensemble nous construisons ton Projet Personnalisé. Il décrit les activités que nous ferons avec toi et dont tu as besoin pour bien grandir.



Comment se déroule ton accompagnement ?

Nous te retrouvons dans les lieux où se déroulent tes activités quotidiennes ; cela peut être chez toi, à l'école ou au multi-accueil. Les séances ont une durée approximative d'1 heure.

Nous pouvons aussi nous retrouver au SESSAD ou dans un autre lieu, tel que la bibliothèque, le centre de loisirs...

Parfois nous pouvons organiser une excursion ou une activité avec d'autres enfants du SESSAD. Ces activités un peu exceptionnelles se font le plus souvent pendant les vacances.



Au SESSAD, je peux m'amuser tout en respectant les personnes et les jouets !



Au SESSAD, j'ai le droit de m'exprimer, de dire et manifester ce que j'aime, ce dont j'ai envie, et ce qui ne me plaît pas ou dont je ne veux pas.

Au SESSAD, je peux faire des bricolages, de la peinture, du modelage. Je peux participer à un atelier cuisine ou pâtisserie.

Au SESSAD, je peux faire de la musique, danser, faire toutes sortes de jeux.

Je fais aussi attention à ne pas abîmer volontairement le matériel, à ne pas salir les pièces et j'aide au nettoyage du matériel.

Je suis aussi correct et respectueux avec toutes les personnes que je rencontre au SESSAD, adultes et enfants.

Je participe aussi au rangement du matériel et des jeux.



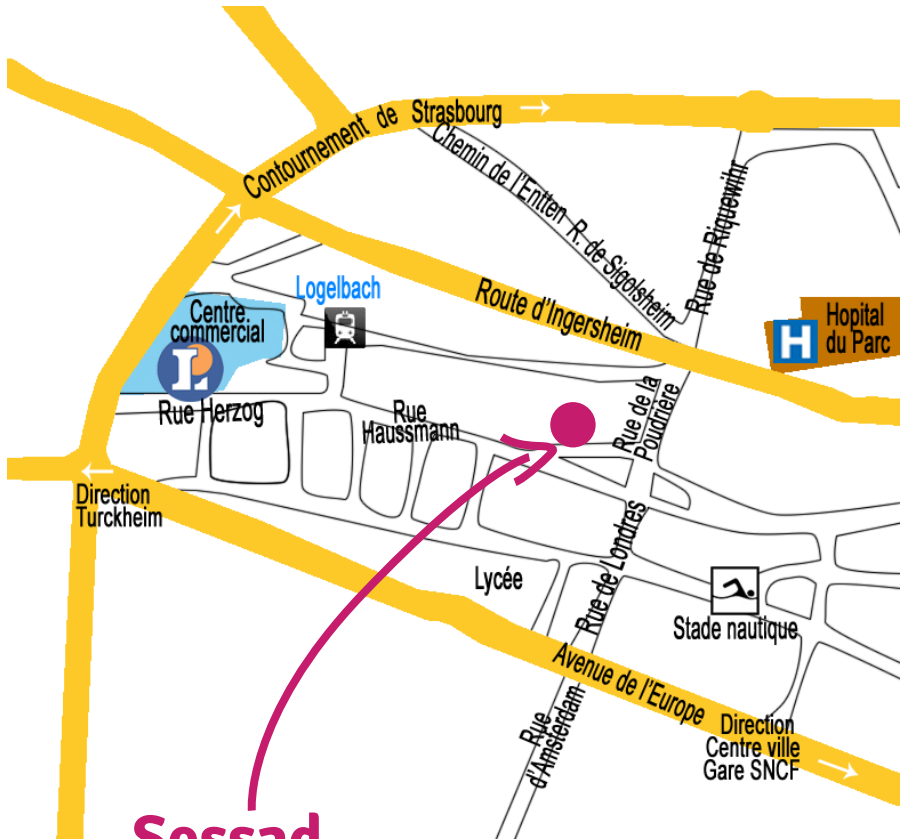
La fin de l'accompagnement au SESSAD

Nous allons t'aider à grandir jusqu'au moment où tu pourras quitter le SESSAD.

Nous serons là pour te donner les informations nécessaires pour que tu puisses continuer à construire ta vie.



Infos pratiques

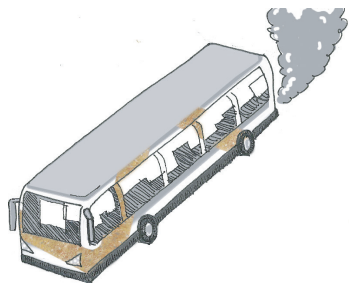


Sessad

Quai 140
140 rue du Logelbach
68000 COLMAR



Tu pourras dire à tes parents que l'accès au SESSAD peut se faire :



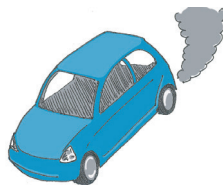
En bus :

Le quartier est desservi par le réseau TRACE.

- Arrêt Forge - ligne 3 ou 8
- Arrêt Poudrière
ligne 2 ou ligne 25

En voiture :

- L'accès au SESSAD se fait depuis l'autoroute A35 Strasbourg - Mulhouse.
- Prendre la sortie 23, direction Colmar
- Au rond point du Diable Rouge, prendre à droite direction Munster
- Au 3ème rond point prendre à gauche rue de Riquewihr
- Puis prendre au 2ème feu à droite rue du Logelbach



Le secrétariat est ouvert au public :

- Lundi, mardi : 8h15 à 12h00 et 13h30 à 16h45
- Mercredi : 8h15 à 11h15
- Jeudi, Vendredi : 8h15 à 12h00 et 13h30 à 16h45

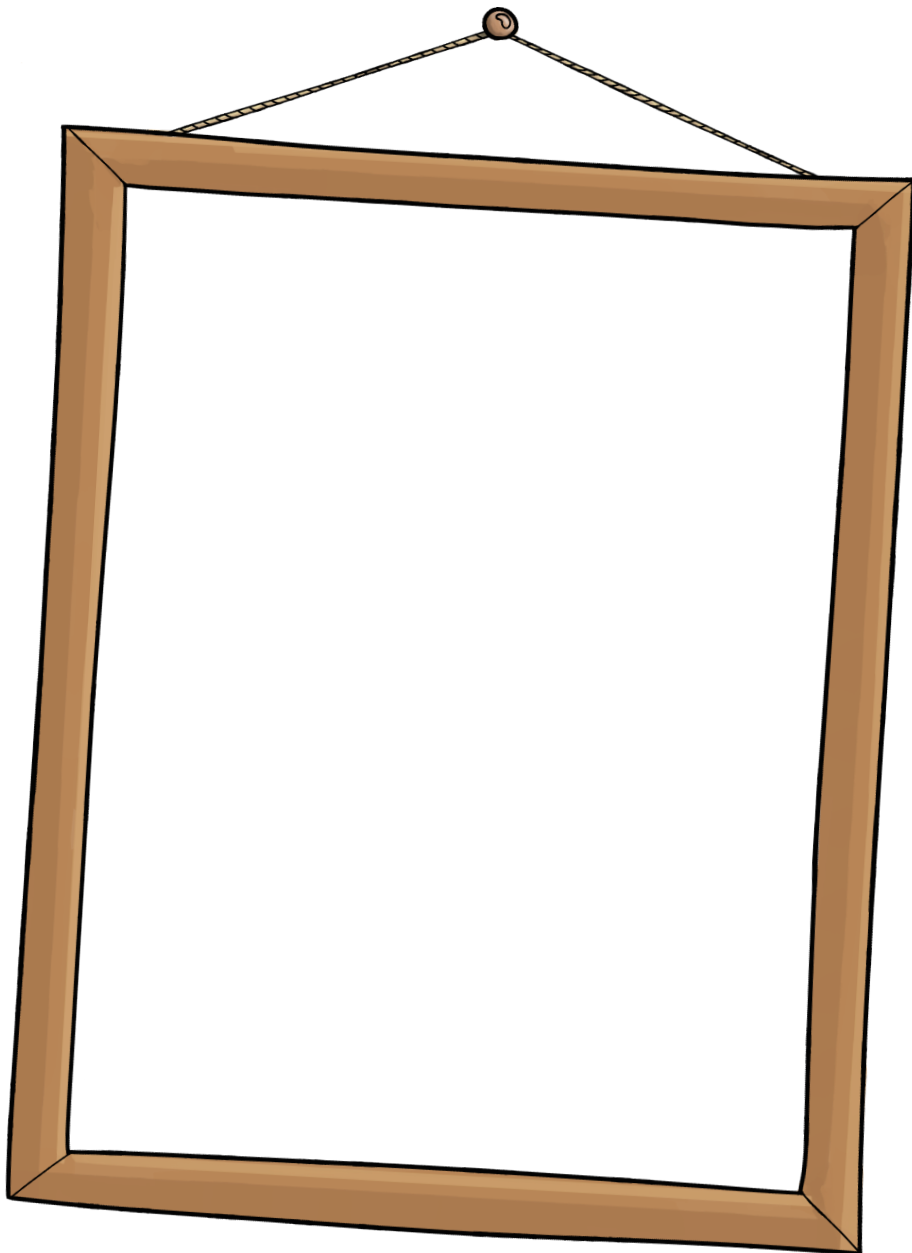
En dehors des heures d'ouverture, tu peux laisser un message sur le répondeur du service, les messages téléphoniques sont relevés régulièrement.

Pour tout renseignement :

03 89 80 86 28

accueil.sessad-cath@arsea.fr

À toi de décorer ton livret !



Association Régionale Spécialisée d'Action
Sociale d'Éducation et d'Animation



Arsea

SIÈGE ET DIRECTION GÉNÉRALE
204 avenue de Colmar
B.P. 10922 - 67029 Strasbourg Cedex
03 88 43 02 50
www.arsea.fr
accueil.direction@arsea.fr
Mission reconnue d'utilité publique
