

Une équipe Pluridisciplinaire, Éducative, thérapeutique et médicale

La qualité des prestations repose sur la pluridisciplinarité.

Ainsi plusieurs approches cohabitent, qui grâce au croisement des regards permettent de prendre en compte la globalité de l'enfant accueilli :

- L'approche **médicale et thérapeutique** : le médecin, le psychiatre, le psychologue, l'orthophoniste et le psychomotricien
- **Éducative** : les éducateurs spécialisés et l'aide médico psychologique
- **Administrative** : la direction, le secrétariat

Directeur : Charles LUTTRINGER
Chef de Service : Annie WEISSLOCKER

Service d'Éducation Spéciale et de Soins à Domicile
Quai 140
140, rue de Logelbach
68000 COLMAR
03 89 80 86 28
accueil.sessad-cath@arsea.fr

Ouverture du secrétariat
- du lundi au vendredi : 8h15-12h00 et 13h30 - 16h45
- le mercredi : 8h15 - 11h00



Le SESSAD de Colmar est l'un des services gérés par l'ARSEA.

Association Régionale Spécialisée d'Action Sociale, d'Éducation et d'Animation



SIÈGE ET DIRECTION GÉNÉRALE
204, avenue de Colmar
B.P. 10922 - 67029 Strasbourg Cedex
03 88 43 02 50
www.arsea.fr
accueil.direction@arsea.fr
Mission reconnue d'utilité publique



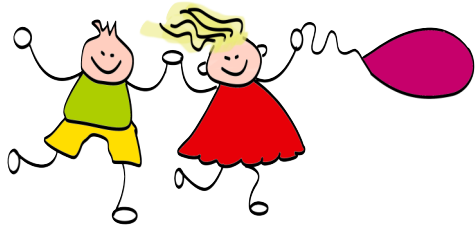
Une place pour chacun
Un projet pour tous

SESSAD de Colmar Les Catherinettes

Service d'Éducation Spéciale
et de Soins À Domicile

Pour les enfants de 0 à 14 ans





LE SESSAD Les Catherinettes

Le **SESSAD** propose le suivi de 32 enfants présentant une déficience intellectuelle avec ou sans troubles associés.

La prise en charge a lieu au domicile, sur les lieux de vie de l'enfant ou au service. Le SESSAD intervient dans une périphérie de 30 km autour de Colmar.

Le **SESSAD** accompagne l'enfant et sa famille, le plus tôt possible, par une prise en charge spécifique et adaptée afin de réduire les difficultés et maintenir les acquis. Les enfants sont orientés vers le service par la MDPH (Maison Départementale des Personnes Handicapées) suite à la demande des parents.

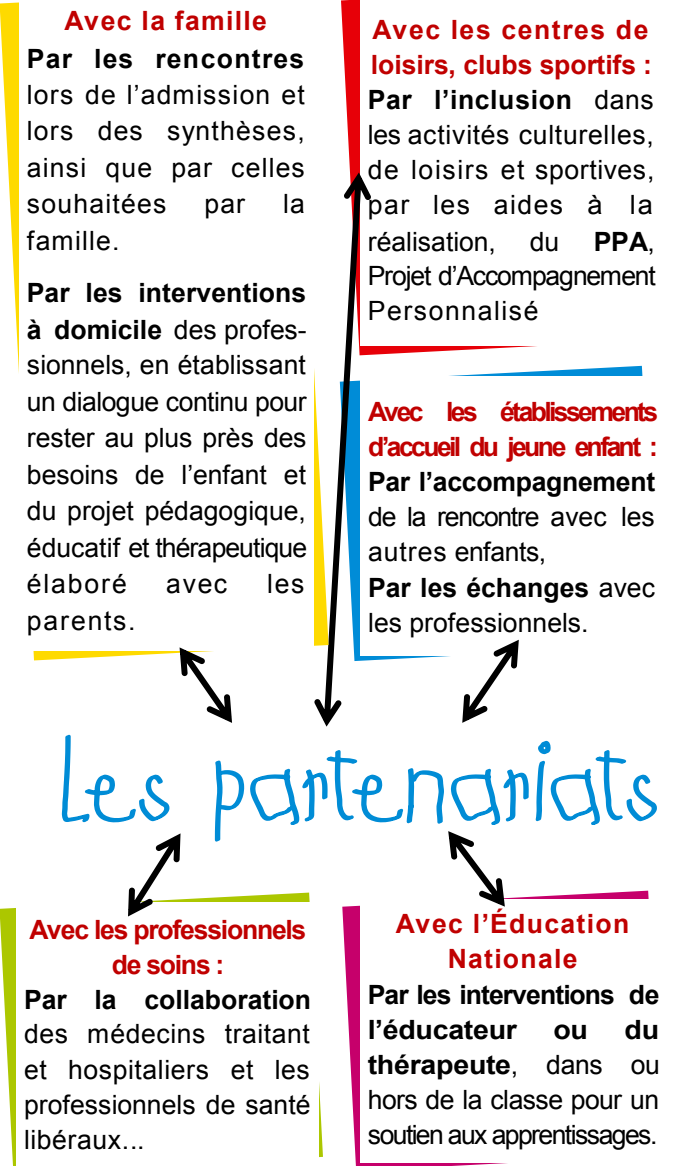
Afin de faciliter l'inclusion des jeunes enfants en crèche, halte-garderie ou jardin d'enfants, le **SESSAD** propose l'intervention d'un professionnel spécialisé.

Ce soutien est mis en place en complément de l'accompagnement effectué par des services tels que les CAMSP, les services de pédopsychiatrie ou les SESSAD spécialisés. Cette mission du SESSAD est particulièrement dédiée aux enfants 0 à 6 ans présentant des troubles majeurs.

Les objectifs :

Le **SESSAD** a pour objectif, dès l'apparition de difficultés :

- **D'aider l'enfant** à développer au maximum toutes ses capacités à partir des bilans pluridisciplinaires et au travers d'activités éducatives, thérapeutiques et pédagogiques spécifiques.
Le SESSAD va favoriser son autonomie, sa socialisation et son intégration dans les différents lieux de vie (crèche, multi-accueil, école, club sportif, centre de loisirs). Il peut ainsi prévenir des troubles ou retards grandissants et offrir la possibilité à certains enfants de suivre une scolarité ordinaire.
- **De proposer un soutien aux parents** qui permet une compréhension des difficultés de leur enfant et un accompagnement dans l'aménagement du quotidien.
- **D'apporter un accompagnement** à la fratrie quand cela paraît nécessaire, et dans tous les questionnements liés au handicap.
- **De soutenir les projets d'orientation** : trouver avec la famille le projet éducatif, scolaire ou en structure spécialisée, le plus adapté.



D'autres partenariats peuvent être mis en place en fonction du projet de l'enfant : les établissements sociaux et médico sociaux, les services sociaux de proximité, la PMI, l'AEMO.